

# T225NMOA

T5 1149mm 25W 2575lm 840 SF



2575  
lm

117  
lm/W

4000K

CRI  
>80

130°  
Ángulo 50%

IP20



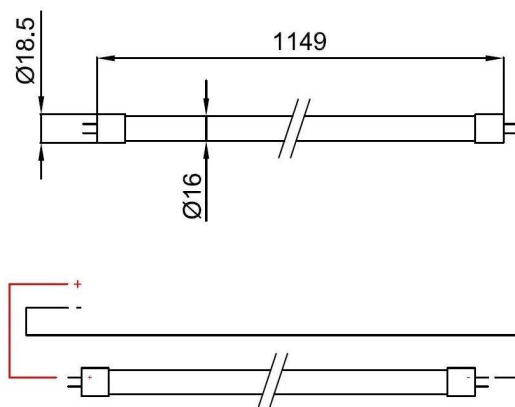
9001  
ISO

14001  
ISO



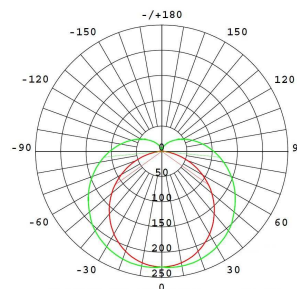
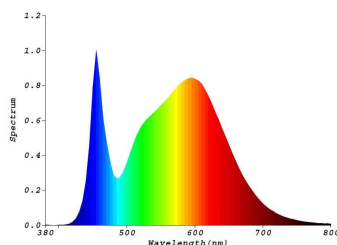
**AIRIS**  
soluciones  
**LED**

FOR17 Rev.2



## Datos Físicos y Eléctricos

Consumo total (W)	22
Intensidad de entrada @230V AC (A)	0,550
Potencia nominal (W)	22
Eficacia driver (%)	-
Consumo driver (W)	0
THDi (%)	-
Tension de entrada (V/Hz)	37-42 VDC
Factor de potencia	-
Protección contra sobretensiones (kV)	-
Corriente de arranque (A)	-
Regulación	Programación Exilis
Materiales	Al, PC
Tipo conexión	G5
Ciclos conmutación	-
Humedad de trabajo	10-60% sin condensación
Temperatura de trabajo (°C)	-20....+45
Temperatura del cuerpo @25°C (°C)	44,7
Dimensiones (mm)	Ø18,5x1149
Peso (g)	180
Acabado	Translúcido



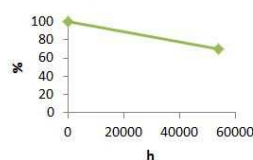
UGR CW 4H8H [22,1]

UGR EW 4H8H [27,8]

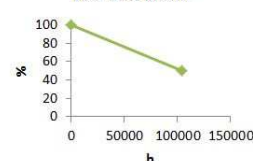
## Datos Lumínicos

Rango de temperatura (K)	3800-4300
Lux 1 metro	632
SCDM	<1,5
Angulo al 10%	160°
FHS/ULOR (%)	<35

### L70 Calculado



### L50 Calculado



L80 reportado (h)

=34000

L70 reportado (h)

>36000

L50 reportado (h)

>36000



## Datos LED y PCB

Modelo del LED	2835
Marca del LED	Epistar
Número de LED	182
Matriz de LED	14S13P
Voltaje por LED (V)	2,86
Intesidad por LED (mA)	42,31
Potencia por LED (W)	0,12
Rango voltage PCB (V)	37-42
Intensidad PCB (mA)	550
Potencia PCB (W)	22
Flujo luminoso por LED (lm)	14,1
Temperatura Led Tc @25°C (°C)	56,4

## Normativas

LVD 2066/95/EC

EN 62471: 2008

EN 62493: 2010

EN 61195:1999

EN 62031:2008

-

-

-

-

-

-

-

EMC 204/108/EC

-

-

-

-

-

-

-

-

-

-

-

RoHS 2011/65/EU

IEC 62321:2008

-