

T612NMOA

T5 549mm 12W 1236lm 840 SF



1236
lm

137
lm/W

4000K

CRI
>80

130°
Ángulo 50%

IP20



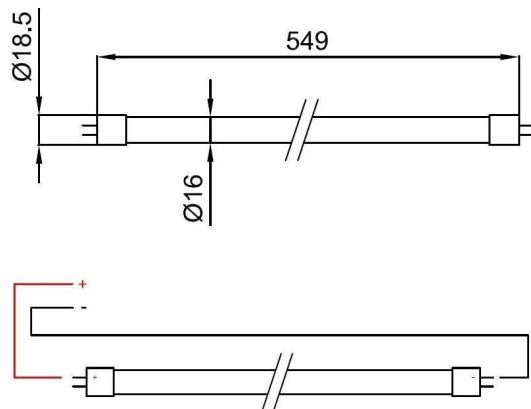
9001
ISO

14001
ISO



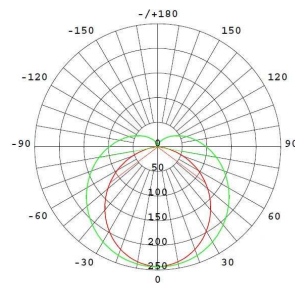
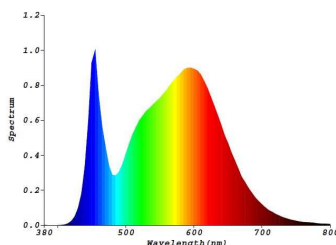
AIRIS
soluciones
LED

FOR17 Rev.2



Datos Físicos y Eléctricos

Consumo total (W)	9
Intensidad de entrada @230V AC (A)	0,225
Potencia nominal (W)	9
Eficacia driver (%)	-
Consumo driver (W)	0
THDi (%)	-
Tension de entrada (V/Hz)	37-42 VDC
Factor de potencia	-
Protección contra sobretensiones (kV)	-
Corriente de arranque (A)	-
Regulación	Programación Exilis
Materiales	Al, PC
Tipo conexión	G5
Ciclos conmutación	-
Humedad de trabajo	10-60% sin condensación
Temperatura de trabajo (°C)	-20....+45
Temperatura del cuerpo @25°C (°C)	43,1
Dimensiones (mm)	Ø18,5x549
Peso (g)	80
Acabado	Translúcido



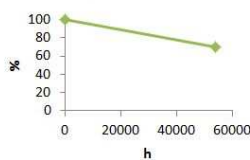
UGR CW 4H8H [24,4]

UGR EW 4H8H [29,9]

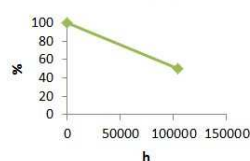
Datos Lumínicos

Rango de temperatura (K)	3800-4300
Lux 1 metro	314
SCDM	<1,5
Angulo al 10%	160°
FHS/ULOR (%)	<35

L70 Calculado



L50 Calculado



L80 reportado (h)	=34000
L70 reportado (h)	>36000
L50 reportado (h)	>36000



Datos LED y PCB

Modelo del LED	2835
Marca del LED	Epistar
Número de LED	84
Matriz de LED	14S6P
Voltaje por LED (V)	2,86
Intesidad por LED (mA)	37,50
Potencia por LED (W)	0,11
Rango voltage PCB (V)	37-42
Intensidad PCB (mA)	225
Potencia PCB (W)	9
Flujo luminoso por LED (lm)	14,7
Temperatura Led Tc @25°C (°C)	55,9

Normativas

LVD 2066/95/EC
EN 62471: 2008
EN 62493: 2010
EN 61195:1999
EN 62031:2008

EMC 204/108/EC

RoHS 2011/65/EU
IEC 62321:2008