

L1730N

Panel Slim 1717x297 50W 3000lm 840 VF



Datos Físicos y Eléctricos

Consumo total (W)	30
Intensidad de entrada @230V AC (A)	0,137
Tension de entrada (V/Hz)	200-240/50-60
Factor de potencia	0,95
Regulación	Programación Exilis
Temperatura de trabajo (°C)	-25....+40
Dimensiones (mm)	1717x297x12
Peso (g)	3600
Acabado	Translúcido
Grado de protección	IP20
Materiales	Aluminio

Dimensiones

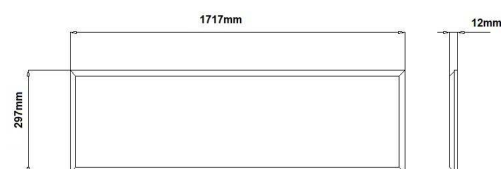
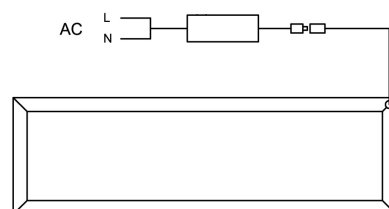


Diagrama de conexión



Datos Lumínicos

Rango de temperatura (K)	3800-4300K
Lux 1 metro	1100
Ángulo 50%	110°

Espectro lumínico

