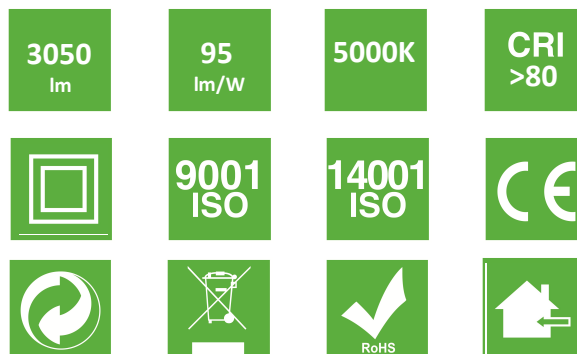
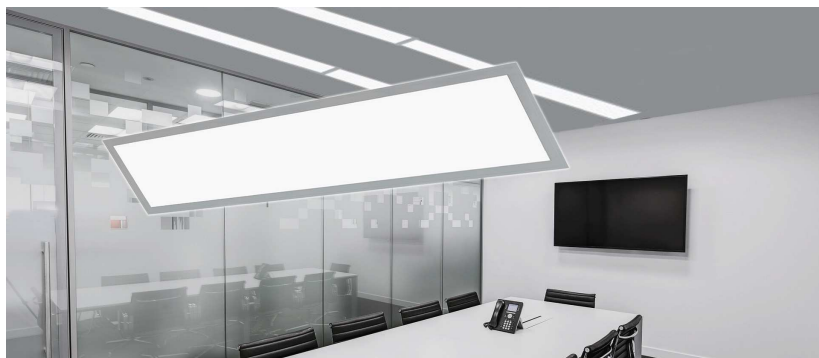


L9132CC



Datos Físicos y Eléctricos

Consumo total (W)	32
Intensidad de entrada @230V AC (A)	0,146
Tension de entrada (V/Hz)	200-240V AC
Factor de potencia	0,95
Regulación	Programación Exilis
Temperatura de trabajo (°C)	-20....+40
Dimensiones (mm)	908x200x9
Peso (g)	1850
Acabado	Translúcido
Grado de protección	IP20

Dimensiones

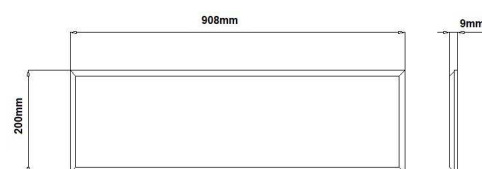
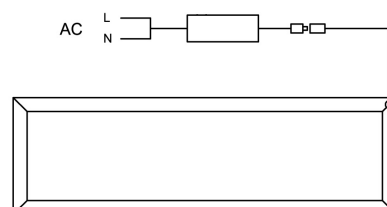


Diagrama de conexión



Datos Lumínicos

Rango de temperatura (K)	4800-5300K
Lux 1 metro	1030
Ángulo 50%	110°

Espectro lumínico

