

C215CMOA

T8 1200mm 15,5W 1980lm 850 SF



1980
lm

128
lm/W

5000K

CRI
>80

135°
Ángulo 50%

IP20

9001
ISO

14001
ISO

CE

RoHS

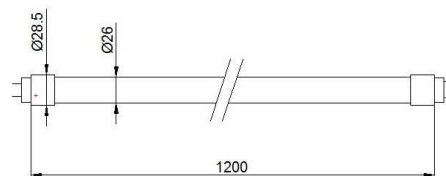
RoHS

RoHS

RoHS

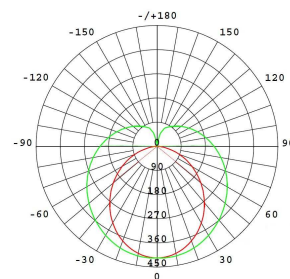
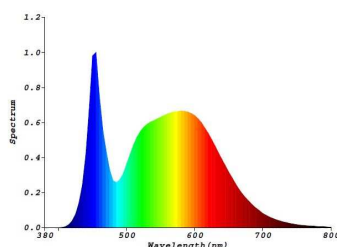
AIRIS
soluciones
LED

FOR17 Rev.2



Datos Físicos y Eléctricos

Consumo total (W)	15,5
Intensidad de entrada DC (A)	0,400
Potencia nominal (W)	15,5
Eficacia driver (%)	-
Consumo driver (W)	0
THDi (%)	-
Tension de entrada (V/Hz)	38-42 VDC
Factor de potencia	-
Protección contra sobretensiones (kV)	-
Corriente de arranque (A)	-
Regulación	Programación Exilis
Materiales	Cristal, PBT, PET
Tipo conexión	G13
Ciclos conmutación	-
Humedad de trabajo	10-60% sin condensación
Temperatura de trabajo (°C)	-20....+40
Temperatura del cuerpo @25°C (°C)	49
Dimensiones (mm)	Ø26x1200
Peso (g)	230
Acabado	Translúcido

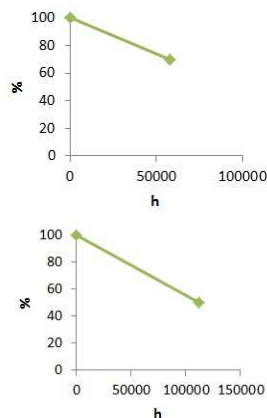


UGR CW 4H8H 18,2

UGR EW 4H8H 24,5

Datos Lumínicos

Rango de temperatura (K)	4800-5300
Lux 1 metro	436
SCDM	<3,2
Angulo al 10%	160°
FHS/ULOR (%)	<22



L80 reportado (h) >36000

L70 reportado (h) >36000

L50 reportado (h) >36000



Datos LED y PCB

Modelo del LED	2835
Marca del LED	Epistar
Número de LED	126
Matriz de LED	14S9P
Voltaje por LED (V)	2,77
Intesidad por LED (mA)	44,44
Potencia por LED (W)	0,12
Rango voltage PCB (V)	38-42
Intensidad PCB (mA)	400
Potencia PCB (W)	15,5
Flujo luminoso por LED (lm)	15,7
Temperatura Led Tc @25°C (°C)	58

Normativas

LVD 2006/95/EC
EN 62471: 2008
EN 62493: 2010
EN 61195:1999
EN 62031:2008

EMC 204/108/EC

RoHS 2011/65/EU
IEC 62321:2008

Ed. 1 25/01/2016

Valores eléctricos y lumínicos medios (+/-10%). Datos no contractuales, válidos salvo error tipográfico u omisión

A-2, Km 48,5 Pol. Ind. de Cabanillas, Parcela 12B 19171 Guadalajara

www.airisled.es